



TITLE	Dc-Dc Converters Instruction Manual
DATE	06/17/2021
# OF PAGES	6

rev.	description	date
1.0	initial release	06/17/2021

The revision history provided is for informational purposes only and is believed to be accurate.

CUI DC-DC POWER SUPPLIES MANUAL

This user manual applies to all CUI dc-dc power supplies.

CUI dc-dc power supplies are intended to be installed inside or outside of the system chassis and will have pins, connectors or terminals for connecting to the dc input power source and dc output load. The supplies are available in different versions which may be mounted on a PCB, chassis or DIN rail. The enclosure of the power supplies may be open frame, U-frame, closed frame or encapsulated.

GENERAL USE

Verify the output voltage, current and polarity of the power supplies matches that required by the load.

Verify proper dc output power cables or PCB traces are correctly connected to the output of the power supplies.

- Verify the load is correctly connected to the dc output cables or PCB traces

Verify proper dc input power cables or PCB traces are correctly connected to the input of the power supplies.

Connect the dc input to the correct power source.

Allow adequate spacing and ventilation so the power supplies do not overheat.

- Do not use power supplies in ambient temperatures beyond those specified in the data sheet
- Do not cover or obstruct ventilation holes or openings during use
- Do not place anything over or around the power supplies during use

Disconnect the dc input power source when the system is being serviced or not being used.

INSTRUCTIONS

DIN rail mounting

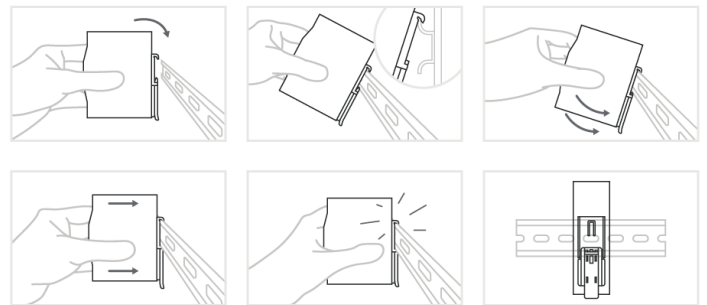
1. DIN rail supplies must be mounted vertically with the input terminals down
2. To fasten the supply to the rail hold the supplies so the bottom is slightly away from the rail and the top is slightly forward
3. Set the top of the latch over the top of the rail
4. Pull the supplies down firmly
5. Press the bottom of the supplies against the rail to latch onto the rail
6. Wiggle the supplies to ensure they are properly latched on the rail

WARNINGS

Risk of electric shock, fire or energy hazards.

- Power supplies may not have shielding to prevent contact with dangerous voltages during use
- Power supplies may not have shielding to prevent contact with hot surfaces during use
- Power supplies which are damaged or not working properly should be replaced
- There are no user serviceable parts inside of the power supplies
- Contact your local qualified recyclers for disposal of the CUI power supplies
- Power supplies should not be used near open heat sources
- Power supplies should not be exposed to liquids or damp environments

CUI dc-dc power supplies comply with EMI and EMC regulations as specified in the data sheet.



Additional application and safety information can be found on CUI website and datasheets.

MANUAL PARA FUENTES DE ALIMENTACIÓN CC/CC DE CUI

Este manual de usuario es válido para todas las fuentes de alimentación CC/CC de CUI.

Las fuentes de alimentación CC/CC de CUI se han diseñado para su instalación en el interior o el exterior del chasis del sistema y dispondrán de patillas, conectores o terminales para su conexión a la fuente de entrada de CC y la carga de salida de CC. Las fuentes de alimentación se suministran en diferentes versiones que se pueden montar sobre una placa de circuito impreso, un chasis o carril DIN. La carcasa de las fuentes de alimentación puede ser abierta, en U, cerrada o encapsulada.

USO GENERAL

Compruebe que la tensión de salida, la corriente y la polaridad de las fuentes de alimentación se ajustan a los requisitos de la carga.

Compruebe la idoneidad de los cables de salida CC o las pistas de la placa de circuito impreso y que se hayan conectado correctamente a la salida de las fuentes de alimentación.

- Compruebe que la carga está conectada correctamente a los cables de salida de CC o a las pistas de la placa de circuito impreso

Compruebe la idoneidad del cable de alimentación de entrada de CC o las pistas de la placa de circuito impreso y que se hayan conectado correctamente a la entrada de las fuentes de alimentación.

Conecte la entrada de CC a la fuente correcta.

Deje el espacio y la ventilación adecuados para que las fuentes de alimentación no se sobrecalienten.

- No utilice las fuentes de alimentación con temperaturas ambiente superiores a las indicadas en la ficha técnica
- No cubra ni obstruya los orificios de ventilación o las aberturas durante el uso
- No coloque ningún objeto encima ni cerca de las fuentes de alimentación durante el uso

Desconecte la fuente de entrada de CC durante el mantenimiento del sistema o cuando no se esté utilizando.

INSTRUCCIONES

Montaje sobre carril DIN

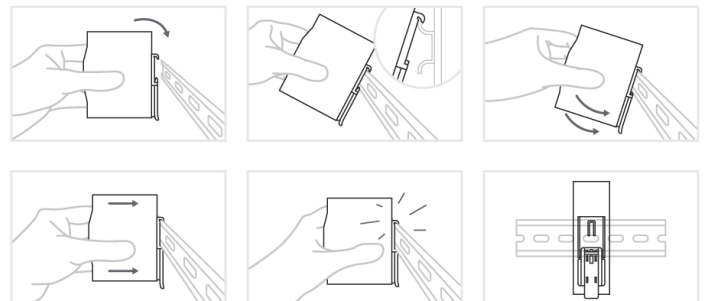
1. Las fuentes para carril DIN se deben montar verticalmente con los terminales de entrada abajo
2. Para fijar la fuente al carril sostenga las fuentes de manera que la parte inferior esté un poco alejada del carril y que la parte superior esté un poco inclinada hacia delante
3. Coloque la parte superior de la pieza de enganche sobre la parte superior del carril
4. Tire firmemente de la fuente hacia abajo
5. Presione la parte inferior de las fuentes sobre el carril para fijarlas a este
6. Agite la fuente para asegurar que esté correctamente fijada al carril

ADVERTENCIAS

Riesgo de descarga eléctrica, incendio o peligros relacionados con la energía.

- Las fuentes de alimentación podrían no estar blindadas para evitar el contacto con tensiones peligrosas durante su uso
- Las fuentes de alimentación podrían no estar blindadas para evitar el contacto con superficies calientes durante su uso
- Las fuentes de alimentación dañadas o que no funcionen correctamente deben ser sustituidas
- Las fuentes de alimentación no contienen piezas accesibles para el usuario
- Contacte con un reciclador homologado para eliminar las fuentes de alimentación de CUI
- Las fuentes de alimentación no se deben utilizar cerca de fuentes de calor
- Las fuentes de alimentación no se deben exponer a líquidos o entornos húmedos

Las fuentes de alimentación CC/CC de CUI cumplen las normas de EMI y EMC indicadas en la ficha técnica.



Se puede encontrar información adicional y de seguridad en la web de CUI y las fichas técnicas.

HANDBUCH FÜR DC/DC-WANDLER VON CUI

Diese Bedienungsanleitung gilt für alle DC/DC-Wandler von CUI.

DC/DC-Wandler von CUI sind für die Installation innerhalb oder außerhalb des Systemgehäuses vorgesehen und verfügen über Pins, Stecker oder Klemmen für den Anschluss an den DC-Eingang (Quelle) und den DC-Ausgang (Last). Die Wandler sind in verschiedenen Versionen erhältlich, die auf einer Leiterplatte, in einem Chassis oder auf einer DIN-Schiene montiert werden können. Das Gehäuse der Wandler kann Open-, U-, Closed-Frame (mit oder ohne Lüfter) oder gekapselt sein.

ALLGEMEINER GEBRAUCH

Überprüfen Sie, ob Ausgangsspannung, Strom und Polarität der Netzteile mit den für die Last erforderlichen Werten übereinstimmen.

Vergewissern Sie sich, dass die richtigen DC-Ausgangskabel oder PCB-Leiterbahnen korrekt mit dem Ausgang der Wandler verbunden sind.

- Stellen Sie sicher, dass die Last korrekt an die DC-Ausgangskabel oder Leiterbahnen angeschlossen ist

Vergewissern Sie sich, dass die richtigen DC-Versorgungskabel oder PCB-Leiterbahnen korrekt an den Eingang der Wandler angeschlossen sind.

Schließen Sie den DC-Eingang an die richtige Stromquelle an.

Sorgen Sie für ausreichenden Abstand und Belüftung, damit die Wandler nicht überhitzen.

- Verwenden Sie die Wandler nicht bei Umgebungstemperaturen, die über den im Datenblatt angegebenen Werten liegen
- Belüftungslöcher oder -öffnungen während des Betriebs nicht abdecken oder versperrern
- Platzen Sie während des Betriebs keine Gegenstände über oder an den Wandlern

Trennen Sie die DC-Versorgung, wenn das System gewartet oder nicht verwendet wird.

ANLEITUNG

DIN-Schienen-Montage

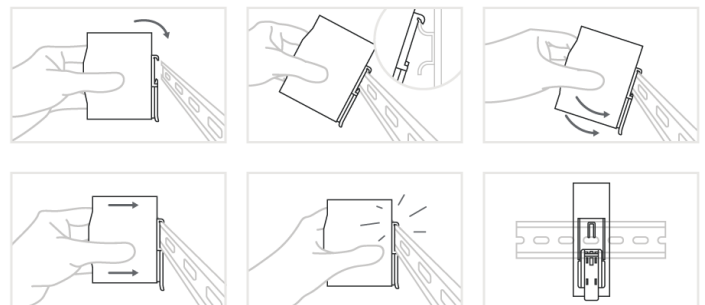
1. DIN-Schienen-Wandler müssen vertikal mit den Eingangsklemmen nach unten montiert werden
2. Befestigung des Wandlers an der Schiene halten Sie den Wandler so, dass die Unterseite etwas von der Schiene entfernt ist und die Oberseite leicht nach vorne zeigt
3. Setzen Sie die Oberseite der Verriegelung über die Oberseite der Schiene
4. Ziehen Sie den Wandler fest nach unten
5. Drücken Sie die Unterseite des Wandlers gegen die Schiene, um ihn an der Schiene zu verriegeln
6. Wackeln Sie den Wandler, um sicherzustellen, dass er richtig an der Schiene installiert ist

WARNUNGEN

Gefahr von Stromschlag und Feuer.

- Die Wandler sind möglicherweise nicht abgeschirmt, um den Kontakt mit gefährlichen Spannungen während des Betriebs zu verhindern
- Die Wandler sind möglicherweise nicht abgeschirmt, um den Kontakt mit heißen Oberflächen während des Betriebs zu verhindern
- Beschädigte oder nicht ordnungsgemäß funktionierende Netzteile sollten ersetzt werden
- Im Inneren der Wandler befinden sich keine vom Nutzer zu wartenden Teile
- Zur Entsorgung von CUI-Wandlern wenden Sie sich an einen qualifizierten Wiederverwerter vor Ort
- Die Wandler sollten nicht in der Nähe offener Wärmequellen verwendet werden
- Die Wandler dürfen keinen Flüssigkeiten oder feuchten Umgebungen ausgesetzt werden

DC/DC-Wandler von CUI entsprechen den in den Datenblättern angegebenen EMI- und EMV-Vorschriften.



Weitere Informationen zur Anwendung und Sicherheit finden sich auf der CUI-Website und in den Datenblättern.

MANUALE DEGLI ALIMENTATORI DC-DC DI CUI

Il presente manuale utente è valido per tutti gli alimentatori dc-dc di CUI.

Gli alimentatori dc-dc di CUI sono stati espressamente progettati per essere installati all'interno o all'esterno dello chassis del sistema e prevedono pin, connettori o terminali per collegare la fonte di alimentazione di ingresso in dc e il carico di uscita in dc. Questi alimentatori sono disponibili in diverse versioni che possono essere montate su una scheda PCB, uno chassis o una guida DIN. L'alloggiamento degli alimentatori può essere di vario tipo: a telaio aperto, a forma di U, a telaio chiuso o incapsulato.

USO GENERALE

Verificare che la tensione di uscita, la corrente e la polarità degli alimentatori corrispondano a quelli richiesti dal carico.

Verificare che i cavi di alimentazione dell'uscita in dc appropriati o le piste della scheda PCB siano collegate in modo corretto con l'uscita degli alimentatori.

- a. Verificare che il carico sia connesso correttamente con i cavi di uscita in dc o con le piste della scheda PCB

Verificare che i cavi di alimentazione dell'ingresso in dc appropriati o le piste della scheda PCB siano collegati correttamente con l'ingresso degli alimentatori.

Collegare l'ingresso in dc alla fonte di alimentazione appropriata.

Prevedere distanziamento e ventilazione adeguati in modo da impedire il surriscaldamento degli alimentatori.

- Non usare gli alimentatori a temperature ambiente superiori a quelle specificate nei datasheet
- Non coprire oppure ostruire le aperture o i fori di ventilazione durante l'utilizzo
- Non posizionare nulla sopra o attorno agli alimentatori durante l'utilizzo

Scollegare la fonte di alimentazione in dc quando il sistema è in fase di manutenzione oppure non viene utilizzato.

ISTRUZIONI

Montaggio su guida DIN

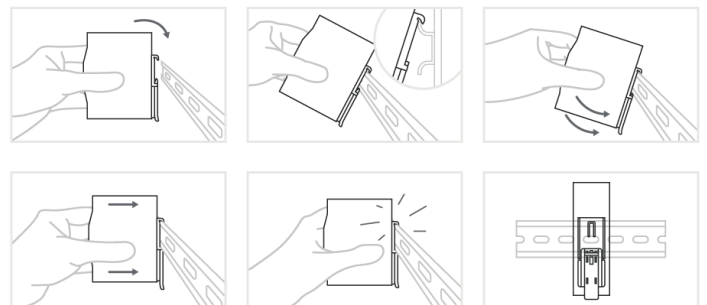
1. Gli alimentatori su guida DIN devono essere montati verticalmente con i terminali di ingresso verso il basso
2. Per fissare l'alimentatore alla guida tenere l'alimentatore in modo che la parte inferiore sia leggermente scostata dalla guida e la parte superiore sia leggermente inclinata in avanti
3. Posizionare la parte superiore del fermo sulla parte superiore della guida
4. Spingere con decisione l'alimentatore verso il basso
5. Premere la parte inferiore dell'alimentatore contro la guida per consentire l'aggancio alla stessa
6. Muovere leggermente l'alimentatore per accertarsi della corretta installazione sulla guida

AVVERTENZE

Rischio di scosse elettriche, incendio o rischi elettrici di altro genere.

- Gli alimentatori potrebbero non avere schermature per prevenire il contatto con tensioni pericolose durante l'utilizzo
- Gli alimentatori potrebbero non avere schermature per prevenire il contatto con superfici calde durante l'utilizzo
- Gli alimentatori che risultino danneggiati o non funzionanti in modo corretto devono essere sostituiti
- All'interno degli alimentatori non vi sono parti che possano essere riparate dall'utente
- Contattare operatori qualificati per il corretto smaltimento degli alimentatori CUI
- Gli alimentatori non devono essere utilizzati in prossimità di fonti calore aperte
- Gli alimentatori non devono essere esposti a liquidi o ad ambienti umidi

Gli alimentatori interni di CUI sono conformi alle normative EMI ed EMC come riportato nei datasheet.



Ulteriori informazioni relative alle applicazioni e alla sicurezza sono disponibili sui datasheet e sul sito Web di CUI.

REVISION HISTORY

rev.	description	date
1.0	initial release	06/17/2021

The revision history provided is for informational purposes only and is believed to be accurate.



Headquarters
20050 SW 112th Ave.
Tualatin, OR 97062
800.275.4899

Fax 503.612.2383
cui.com
techsupport@cui.com

CUI offers a two (2) year limited warranty. Complete warranty information is listed on our website.

CUI reserves the right to make changes to the product at any time without notice. Information provided by CUI is believed to be accurate and reliable. However, no responsibility is assumed by CUI for its use, nor for any infringements of patents or other rights of third parties which may result from its use.

CUI products are not authorized or warranted for use as critical components in equipment that requires an extremely high level of reliability. A critical component is any component of a life support device or system whose failure to perform can be reasonably expected to cause the failure of the life support device or system, or to affect its safety or effectiveness.